

APARTMENT WIEDEN

VIENNA



APARTMENT WIEDEN

GROßZÜGIG, GEPFLEGT UND EXKLUSIV

STANDORT UND RAUMAUFTEILUNG

LAGE:

[Rainergasse 27/2/15, 1040 Wien](#)

Ruhige Lage, wenig Verkehrsaufkommen

Blick in den Draschepark

Drei Stationen mit der Straßenbahn von der Wiener Staatsoper entfernt, Fahrzeit zum Zentrum 5 Minuten, Gehzeit zum Zentrum 20 Minuten

Viele Einkaufsmöglichkeit in unmittelbarer Umgebung

RÄUME:

- 2 Schlafzimmer
- 1 Wohnzimmer
- 1 Essraum
- Küche
- Bad

- WC

- Vorraum

- Balkon

Fläche gesamt: 70 m²

BODENBELÄGE:

Fliesen: Küche, Bad, WC, Balkon

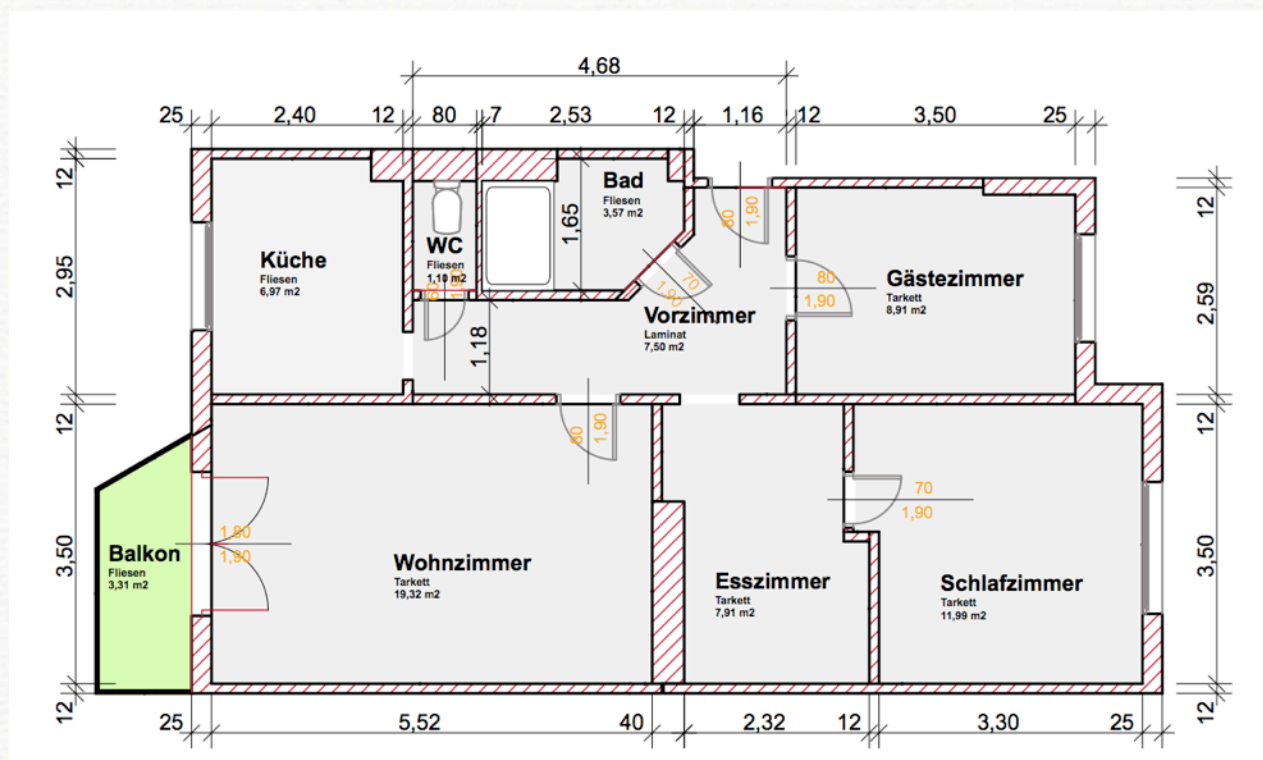
Tarkett: alle anderen Räume

zusätzlich Teppiche: im Schlafzimmer, Gästezimmer, Wohnzimmer, Esszimmer, Vorzimmer

HEIZUNG:

Radiatoren

Im Bad zusätzlich Fußbodenheizung und beheizter Handtuchhalter



Grundriss: 67 m² Wohnfläche und über 3 m² Balkon

APARTMENT WIEDEN

GROßZÜGIG, GEPFLEGT UND EXKLUSIV

IMPRESSIONEN

