

APARTMENT „HIETZING“

EXKLUSIVE GRÜNLAGE AM SCHLOSSPARK

VIEL RAUM IN BESTER LAGE

Zwei Schlafzimmer - ruhiger, begrünter Hinterhof - unmittelbar gegenüber dem Schlosspark Schönbrunn (Maxing-Tor) - Parkgarage vor der Haustüre



LAGE

Maxingstraße 22-24/6/5, 1130 Wien

Hoch-Parterre, sehr ruhige Lage im Garten einer Wohnhausanlage

nur 150 Meter zum Schönbrunner Park

5 Gehminuten zum Schönbrunner Tiergarten

8 Gehminuten zur U4

5 Gehminuten zu den Straßenbahnlinien 10, 58, 60

2 Gehminuten zu den Autobuslinien 56B, 58B, 156B, 260

Einkaufsmöglichkeit in unmittelbarer Umgebung

RÄUME

2 Schlafzimmer und ein extra Wohnzimmer

Küche, Bad, und ein extra WC

Waschmaschinenraum, Vorraum

Insgesamt 82 m²

BODENBELÄGE

Fliesen: Küche, Bad, WC

Parkett-Holzboden: in allen anderen Räume

zusätzlich Teppiche: in beiden Schlafzimmern, Wohnzimmer, Vorzimmer

HEIZUNG

Radiatoren, im Bad zusätzlich Fußbodenheizung und beheizter Handtuchhalter



APARTMENT „HIETZING“

EXKLUSIVE GRÜNLAGE AM SCHLOSSPARK

AUSSTATTUNG DER RÄUME

KÜCHE

Elektroherd mit Backofen • Dunstabzug •
Geschirrspüler • Handspüle
Kühlschrank, Tiefkühlschrank • Mikrowellenherd
• Espressomaschine • Toaster • Mixer •
komplettes Koch- und Essgeschirr
Essboard mit 2 Sesseln



BAD

Dusche mit Regen- und Handbrause • Klappsitz
in der Dusche • Handtuchtrockner, Haarfön,
Kosmetikspiegel • Luftabsauger

WASCHMASCHINENRAUM

Waschmaschine mit Wäschetrockner



VORZIMMER

Kleiderablage, Schirmständer •
Gegensprechanlage mit Haustoröffner • Spiegel,
Garderobe • Schirmablage

SCHLAFZIMMER 1

Doppelbett • TV Apparat, Kabelfernsehen ca. 60
Sender • geräumiger Einbaukasten • Safe •
Radiowecker

SCHLAFZIMMER 2

Zwei Betten • geräumiger Einbaukasten,
Doppelleiter • Bügelbrett, Bügeleisen •
Staubsauger • Radiowecker

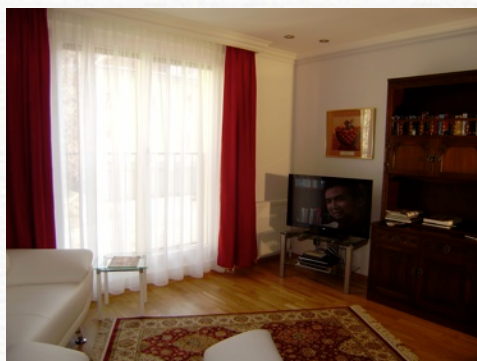


WOHNZIMMER

Tisch für 6 Essplätze, 4 Sessel • TV Apparat,
Kabelfernsehen ca. 60 Sender

ALLGEMEIN

Internet, WLAN • Bilder mit Fotos von
Exponaten aus der Kunst- und Antiquitäten-
Sammlung „Repsak“



Nichtraucher Apartment. • **Park-Garage**
unmittelbar vor der Haustüre

APARTMENT „HIETZING“

EXKLUSIVE GRÜNLAGE AM SCHLOSSPARK

GRUNDRISS

Fläche insgesamt 82 m² • die Wohnung liegt im Hochparterre

